

Ny produktansering

Panoptix™ PS51-TH LiveVü Forward

2 november 2016

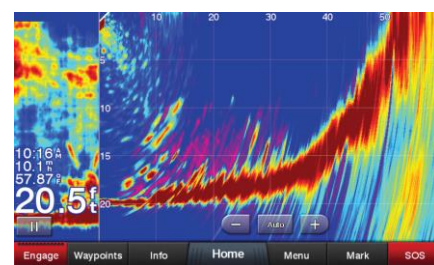
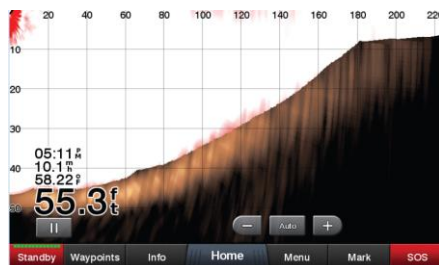
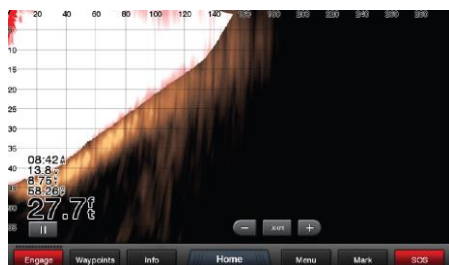
Panoptix multibeam genomskrovsgivare med förstklassigt FrontVü framåtseende ekolod hjälper dig att undvika att gå på grund¹ genom att visa botten framför din båt i realtid. Panoptix FrontVü är ett framåtseende ekolod med smal stråle som fokuserar på botten framför din båt, inte vad som finns på sidorna.



HUVUDFUNKTIONER:

NYHET SMAL FRAMÅTSEENDE STRÅLE	FrontVü framåtseende ekolod har en smal strålbredd (20 grader) som visar botten framför din båt, inte vad som finns på sidorna.
NYHET KOMPAKT STORLEK OCH FORM	Standard 50.88 mm (2") genomskrovsfäste i lågprofil och rostfritt stål; levereras med Fairing blocks och kan användas på skrovinklar upp till 25 grader.
NYHET AHRS-SENSOR	För stabilisering av båtens rörelser så att du kan se vad som finns framför båten även i tuff sjögång.
PREMIUM PRESTANDA	Se botten upp till 90 meter framför båten (8 till 10 gånger det aktuella djupet); klarar hastigheter upp till 45 knop med funktionalitet i hastigheter upp till 8 knop.
LIVEVÜ FORWARD	Se ekolodsbilder i realtid i videohastighet.
SNABB UPPDATERINGSHASTIGHET	Ger nästan omedelbar respons så att du får mer tid att reagera och undvika kollisioner.
KOMPATIBILITET	Kompatibel med echoMAP™ CHIRP sjökortsplotter/ekolodskombinationer 7- och 9"-modellerna, GPSMAP® 7400/7600 Sjökortsplotter/ekolod, GPSMAP 8000/8400/8500/8600 och GPSMAP 7x1/7x2/8x0/9x2/10x0/10x2/12x2-serien.
NÄTVERK	Enkla att använda och kan delas med Garmins marina nätverk med andra kompatibla sjökortsplotters.

SKÄRMEXEMPEL:



SOCIALA MEDIER PÅ ETT ENKELT SÄTT:

Dela enkelt nyheten om Panoptix PS51-TH via sociala medier med inläggen nedan. Lägg bara till bild och länk.



Vi presenterar nya @Garmin Panoptix PS51-TH givare med FrontVü-teknologi för att hjälpa båtförare att undvika grundstötning.



Vi presenterar nya Garmin Panoptix PS51-TH givare med FrontVü-teknologi för att hjälpa båtförare att undvika grundstötning.

PRODUKTVARIATIONER:

**Panoptix PS51-TH
FrontVü Forward givare**

Tillgänglig: 1:a kvartalet 2017

Art. nr: 010-01753-00
EAN: 753759170912

Rek. ca pris: 15 999 kr

Förpackningen innehåller: Panoptix PS51-TH forward genomskrovsgivare (integrerad 2 m nätverkskabel och spänningskabel), monteringshårdvara, fairing block, blindplugg och dokumentation.

SPECIFIKATIONER & MÅTT

Fysiska mått (längd x diameter):	8.1" x 1.6" / 20.6 x 4.1 cm
Vikt (endast givare):	0.7 kg
Klarar temperaturer mellan:	Fungerande: 0°C till 50°C Icke-fungerande: -40°C till 70°C
Frekvenser som stöds:	417 kHz
Maximal räckvidd:	90 meter framför båten (vid 8 till 10 gånger aktuellt djup)
Strömförbrukning:	<1.2A @ 12 V
Spänningsintervall:	10-35 Vdc
Förpackningens mått:	TBD

PRODUKTJÄMFÖRELSE:

	Panoptix™ PS21-TR	Panoptix PS21-TM	Panoptix PS30	Panoptix PS31	Nyhet Panoptix PS51-TH	Panoptix PS60
RealVü 3-D Down			•			•
RealVü 3-D Historical			•			•
LiveVü Down			•			•
RealVü 3-D Forward				•		
LiveVü Forward	•	•		•	•	
FrontVü Forward	•	•			•	
Kompatibel med Garmins marina nätverk	•	•	•	•	•	•
Oberoende strömutkoppling Spänningsintervall: 10-35 V	•	•	•	•	•	•
Akterspegelsfäste ingår		•	•	• ²		
Trollingmotorfäste ingår Monteras på riggröret eller på propellerhus på trollingmotorn	•			•		
Genomskrovsgivarfäste ingår					•	•

TILLBEHÖR:

FAIRING BLOCK NYHET	Art. nr: 010-12565-00 EAN: 753759173616 Rek. ca pris: 649 kr	Använd vårt Fairing block för att rikta din Panoptix PS51-TH thru-hull framåtseende givare så att den är parallell med vattenlinjen för bättre ekolodsfunktionalitet.
GENOMFÖRING NYHET	Art. nr: 010-12565-01 EAN: 753759173623 Rek. ca pris: 2 449 kr	Utbytes genomföring för din Panoptix PS51-TH framåtseende genomskrovsgivare.
BLINDPLUGG NYHET	Art. nr: 010-12565-02 EAN: 753759173630 Rek. ca pris: 379 kr	För långtidsförvaring av din båt eller då den ska tas upp på land, ersätter denna blindplugg Panoptix PS51-TH för att skydda hålet i skrovet.
O-RING KIT NYHET	Art. nr: 010-12565-03 EAN: 753759173647 Rek. ca pris: 129 kr	Utbytbara O-ringar för din Panoptix PS51-TH framåtseende genomskrovsgivare.

Besök Garmin.se för mer information om kompatibla tillbehör.

¹Förmågan att effektivt undvika grundstötning med FrontVü ekolod minskar vid hastigheter över 8 knop.

² Den framåtriktade akterspegelsgivaren bör monteras på ett ställe som hamnar ovanför vattnet vid hastigheter över 32 km/h. Om den placeras under vattenlinjen bör hastigheter över 40 km/h undvikas.