



PRODUKTÖVERSIKT

Vår lättanvända fjärrkontroll GRID™ 20 tillhandahåller intuitiv tillgång och styrning av ditt marina Garmin-system. Den har ett 360-graders joystickreglage med rattvred och knappar för enkel åtkomst till sjökortsplotterns meny/inställningar för navigation och erbjuder kontroll, även i de värsta förhållanden. Du kan använda 4 favoritknappar för att återställa ditt system till en tidigare sparad configuration. Det finns också flera andra val för snabb åtkomst till viktiga

funktioner som växling mellan vänster och höger skärm, autopilot standby/påslagen och mer. För din trygghet och säkerhet finns en dedikerad SOS-knapp. Installation med kablar eller trådlöst samt vertikalt eller horisontellt möjliggör en plug-and-play-lösning som är skräddarsydd för ditt marina system. Den är liten och kan enkelt integreras på en redan fullsatt instrumentbräda eller mellan två displayer.



FUNKTIONER

	FJÄRRSTYRNING	Tillhandahåller lättanvänd tillgång och styrning av ditt marina Garmin-system.
NYHET	JOYSTICK	360-graders, allt-i-ett joystick med ett rattvred och knapp
NYHET	KONTROL	Möjliggör enkel åtkomst till sjökortsplotterns inställning för navigation och ger full kontroll, även i de värsta förhållandena
NYHET	FAVORITER	4 favoritknappar kan användas för att återställa ditt system till en tidigare sparad konfiguration
	KNAPPAR	Knapparna ger också flera andra val för snabb åtkomst till viktiga funktioner som växling mellan vänster och höger skärm, hem, ström, tillbaka, navigationsinformation, meny samt autopilot standby/påslagen och mer.
NYHET	INSTALLATION	Flexibla installationslösningar; med kablar (NMEA 2000® eller spänningskabeln som ingår) eller trådlöst (AA-batterier krävs) samt vertikalt eller horisontellt
	STORLEK	Liten och kan enkelt integreras på en redan fullsatt instrumentbräda, mellan två displayer eller i kaptenens stol

PRODUKTVARIATIONER



Beskrivning	Art. Nr	EAN
GRID 20 VERTIKAL	010-02011-00	753759204945
GRID 20 HORISONTELL	010-02011-01	753759204952

Förpackningen innehåller: GRID 20, NMEA 2000 spänningskabel och dokumentation

Rek. ca pris:

3 299 kr

FYSISKA MÅTT

Mått	14.1 x 5.6 x 6.8 cm
Vikt	179 g
Drifttemperatur	Från -15° till 70°C
Material	Fullständig inkapslad, tålig plast
Vattentät	IPX7
Kompassäkert avstånd	114 mm
Spänningsmatning	NMEA 2000® eller Kabelströmförsörjning: Spänning: 9-32V dc Säkring: 1 Amp, Snabb (med spänningskabel som ingår) eller 2 x AA-batterier (ingår ej)

FÖRPACKNINGSSPECIFIKATIONER

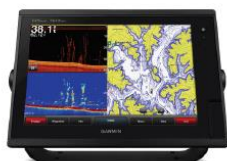
Förpackningens mått (B x H x D)	16.3 x 16.3 x 8.1 cm
Förpackningens vikt	0.7 kg
Kartongens mått (B x H x D)	52.3 x 35.7 x 35.7 cm
Kartongens vikt	18.8 kg
Antal per kartong	24

KOMPATIBLA PRODUKTER

GPSMAP 8400-serien



GPSMAP 7400-serien

GPSMAP 7x2, 9x2 och
12x2 Touch-serienGPSMAP 10x2
och 12x2-serien

Inklusive de nya skärmarna 10", 12" och 16"

Se Garmin.com för mer information om tillgängliga enheter.

KOMPATIBLA TILLBEHÖR

	Art. Nr	EAN	Rek. ca pris	Beskrivning		
NYHET	Snäppskydd	010-12775-00	753759206123	169 kr	Utbytes snäppskydd.	
NYHET	Spänningskabel	010-12786-00	753759210298	279 kr	Strömförsörjning med kabel till GRID 20 utan behov av ett NMEA 2000-nätverk.	
	NMEA 2000 startkit	010-11442-00	753759100766	999 kr	Vårt startkit har allt du behöver för att bygga ett basic NMEA 2000-nätverk på din båt. I kitet finns en NMEA 2000-dropkabel (2 m), backbonekabel (6 m), spänningskabel (2 m), 2 T-kopplingar samt termineringar, hona och hane.	

Besök Garmin.se för mer information om kompatibla produkter.