



Teakdecking  
Systems®

# TDS SIS 440 TEAK DÄCK FOGMASSA, PRIMER FRI BRUKSANVISNING

1. Nåten skall vara **ren** och **torr**. Träets fukthalt får ej överstiga 12%. **Försök ej att foga våta ytor**. Om det är vatten eller fukt i det område som skall fogas, bör det övertäckas och ges tid till att torka. Det kan ta åtskilliga veckor. Det är därför bäst om arbetet kan utföras under tak. Då det inte alltid är möjligt kan man vid mindre reparationer planera arbetet så att man endast rensar ett område som kan fyllas med ny fogmassa innan det kommer fukt.

2. Vid fogning bör temperaturen ligga mellan 5° till 33°C. Är det för kallt, vill massan icke härda ordentligt. I mycket varmt väder och i tropiska regioner kan ett teak däck bli så varmt i solen att fogmassan vill bubbla upp.

3. Nåterna bör noggrant rensas ner till rent trä. Gammal fogmassa kan tas bort med bladkniv, Reefing hook, överfräs eller cirkelsåg. När nåten är fri från gammal nåtmassa, skall den slipas med sandpapper korn 40-80. Slipdamm och annan smuts rensas med Reefing hook och dammsugare. Om tryckluft används för att blåsa rent, tänk på att kompressorn har fukt- och oljefilter.

4. Rengör nåten grundligt med aceton eller sprit med fuktad trasa. Använd endast rena trasor och skifta ofta.

5. **Det är icke nödvändigt att använda primer.**

6. Det bästa resultatet uppnås om man lägger nåt tejp i botten av fogen innan fogning.

7. Innan fogningen börjar, skäres toppen av pipen på patronen av i passande bredd. Kläm den därefter med tång så att den kan nå helt ner till botten av fogen. (Kom ihåg att punktera den inre förslutningen av tuben.)

8. Fyll TDS SIS-440 **från botten av nåten** och fyll med så mycket fogmassa att det bildas en liten topp ovan nåten. Förflytta fogpistolen i en jämn glidande rörelse. Undgå att stoppa och starta om eller skifta riktning då detta kan ge orsak till luftbubblor i fogen.

9. Efter fyllningen av fogen, dras en flexibel plast spackel över fogen med ca 30° lutning. Tryck ner spackel så att den

böjer sig. Korrekt fylld fogmassa vill resa sig bakom spackeln. Eventuella luftfickor blir punkterade av trycket, men bör efterfyllas omgående. Avlägsna överbliven fogmassa med en spackel.

10. Låt fogmassan härda i minst 48 timmar (i kallt väder tar det längre tid). När fogmassan har härdat kan däcket slipas och överskotts massan tas bort med sandpapper **korn 80**. Obs, korn 100 eller högre för vit och grå fogmassa. Använd en roterande slipmaskin med en mjuk slipdyna. Håll hela tiden slipdynan **platt** mot däcket och **bevaka** arbetet hela tiden så att ett jämnt resultat uppnås.

**Observera:** Målarfärg eller lack fäster icke på fogmassan. Efter slipning bör du försäkra dig om att ytor där det skall målas eller lackas blir ordentligt rengjorda med förtunning. Om inte uppstår lätt "fiskögon" i den målade eller lackerade ytan. Utför prov innan målning.

**Lagring:** Lagras torrt i temperatur mellan 0°-26°C. Bör användas inom 18 månader efter framställnings datumet.

**Försiktighets regler:** Sörj för god ventilation. Produkten kan ge irritation vid kontakt med ögonen. Vid kontakt med ögonen skall de sköljas med rinnande vatten 15 minuter. Uppsök läkare. Kontaktlins användare bör vidta nödvändiga förhållnings regler. Undgå upprepande och långtids kontakt med huden. Förvaras oåtkomligt för barn. För ytterligare information se säkerhetsblad.

**Namn: Cas#** Methyl oximino silane 22984-54-9

**Garanti:** I förbindelse med försäljning av denna product, Teakdecking System Inc (TDS) ger ingen garanti för lämplighet till specifika uppgifter. TDS ersätter inköps priset på defekt material, men kan inte vid något tillfälle göras ansvariga för olyckor eller skador som har uppstått i samband med användande av produkterna.



Teakdecking  
Systems®

## PRODUCT INFORMATION

# TDS SIS 440 TEAK DÄCK FOGMASSA, PRIMER FRI

\* 1-komponent Polymer lim/fogmassa. Neutralt härdande.

\* Primer fri

**BESKRIVELSE:** TDS Däck fogmassa är en 1-komponent pasta liknande neutralt härdande fogmassa, som med luftens fuktighet, härdar till en fast och flexible gummimassa. Fogmassan är ett tixotropiskt material, som icke krymper vid härdning. Den härdade fogmassan har utmärkt temperatur beständighet och är motståndskraftig mot kemikalier. Då fogmassan har neutrala egenskaper, är den icke frätande på andra material.

**SÄKERHET OCH TILLFÖRLITLIGHET:** Under härdningen kan fogmassan irritera ögonen. Läs alla säkerhetsföreskrifter.

EGENSKAPER		FYSISKA EGENSKAPER	
Färg	Svart, Vit & Grå	Durometer (Shore A)	30
Specifik Gravitation	1.2	Drag styrka	300 psi
Viskositet	Tixotropisk pasta	Töjning	350%
Klibb fri	20-40 minuter	----	----
FÖRPACKNING			
PATRON	PÅSE	HINK	
305 ml	592 ml	17 liter	

### HÅLLBARHET OCH LAGRING:

Om fogmassan lagras i sin original förpackning i temperatur mellan 0°- 26° har den en hållbarhets tid på 18 månader från tillverknings datum. Produkt data koden på förpackningen är tillverknings datum.

### KOM IHÅG:

1. Läs och följ bruksanvisningen
2. Färg och lack binder inte på fogmassan. Efter slipning bör du försäkra dig om att ytan som skall ytbehandlas är ordentligt rengjord. Använd förtunning för att få bort fogmassa rester.
3. Om patronen eller påsen inte används i sin helhet, tryck då ut ca en ½ cm ut från spetsen och låt den härda. Den utgör då en hermetisk propp som är lätt att ta loss.
4. Vid rengöring av händer och verktyg används mineralisk terpentin (balsam terpentin). **Använd dock aldrig balsam terpentin till rengöring av nåten.** Till det används aceton eller sprit.

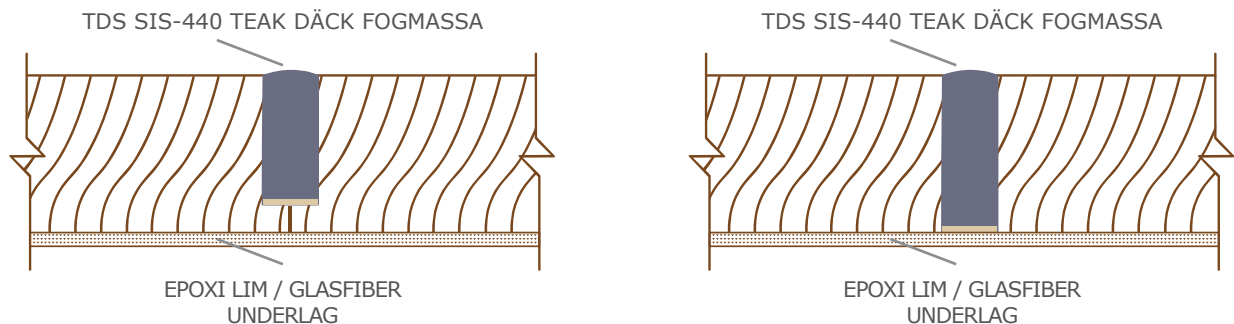
**OBSERVERA:** Den angivna informationen är baserad på de upplysningar vi har tillgång till, och vi förmodar att de är korrekta. Eftersom användandet av denna produkt är utanför vår kontroll, kan vi icke garantera resultatet och ej heller att dess användning strider mot några patent. Produkten marknadsförs på ett sätt så det är brukaren som avgör dess lämplighet och åtar sig rättsligt ansvar. Varken säljare eller producenten ansvarar för skada eller förlust som är en följd av användning eller oavsiktlig användning av produkten. Vi kan icke garantera för att hälsa och säkerhetsanvisningarna vill säkra alla i alla situationer.

## UNDVIK PROBLEM

### SÅ HÄR LÄGGS EN KORREKT FOG

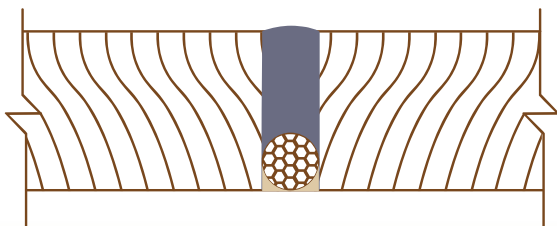
- \* **Förberedelser:** Alla ytor i nåten skall vara torra, damm fria och rengjorda med en trasa som fuktas med aceton. Tänk på att byta trasa då väl rengjorda ytor är en förutsättning för god vidhäftning. Isopropyl alkohol kan användas men aceton rekommenderas.
- \* **Fogen:** Om fogmassan fäster mot nåtens alla tre sidor, vill det begränsa dess förmåga att följa däckets rörelser. TDS rekommenderar att det läggs nåt tejp i botten av fogen. Då fäster fogmassan mot nåtens sidor och elasticiteten av fogen ökar.
- \* **Fullständig fyllning av fogen:** Nåten skall fyllas helt och vara utan luftblåsor. Nåtens sidor skall vara fullständigt täckta av fogmassa. Se bruksanvisningen för en korrekt applicering.
- \* **Luft förhållande under härdning:** Fogningen bör utföras när ämnet som skall fogas är svalt och icke kommer att utsättas för extrema temperatur och fuktighets förändringar.

### FOGAR SOM REKOMMENDERAS AV TDS

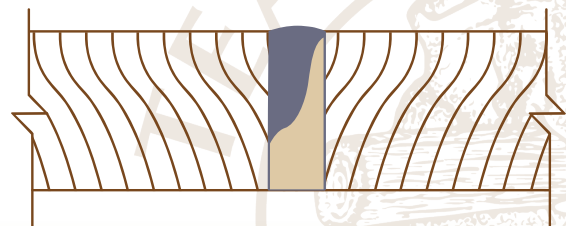


- \* Polyuretan-nåt tejp används för att uppnå 2-sidig vidhäftning. Det ger botten av fogmassan möjligheten att röra sig med däckets rörelser.

### FOGAR SOM INTE REKOMMENDERAS AV TDS



- \* Använd inte nåtband (ej att förväxla med nåt tejp). Nåtband ger inte en tät fog i botten av nåten.



- \* Fyll inte fogmassa från toppen av nåten. Försäkra dig att nåten är ren. Följ bruksanvisningen.

# TDS SIS-440 EGENSKAPER & FÖRDELAR

EGENSKAPER		FÖRDELAR	ÖVERLÄGSENHET
1	Produkt utvecklat av Teakdecking System anpassat för fogning.	I 25 år har TDS framställt och installerat årligen 14 000 m <sup>2</sup> däck och ytterligare 270 000 meter däckfogar. Det motsvarar 4-5 superyachter med en längd på 50 meter i månaden. TDS har tillverkat och installerat mer än 10 000 kundanpassade däck.	Primer fri. Produkterna används och fungerar i både varmt och kallt klimat.
2	1-komponent silane-polymer som ger en fast gummi massa.	Utmärkta UV-egenskaper. Högsta klassificeringen. Utmärkt motståndskraft mot kemisk påverkan. Utmärkt temperatur stabilitet.	Långtidshållbar flexibilitet. Bättre än polysulfitter, polyuretaner och MS polymerer.
3	Neutralt härdande.	Ej frätande mot andra material.	Inga skadeverkningar på miljö eller konstruktioner.
4	Viskositet	Tixotropisk pasta Varken rinner eller droppar.	Lätt att arbeta med. Flyter ut bra i både varm och kall temperatur.
5	Ingen primer	Ett moment Sparar tid	Miljö- och arbetsmiljövänlig Fri från lösningsmedel
6	Härdnings tid	Härdar och är klar för slipning efter 36-48 timmar vid 20°C.	Tidsbesparande i förhållande till andra produkter, som kan behöva 6-7 dagar att härda.
7	Klibbfri	Yt torr efter 20-40 minuter. Ytan är gångbar dagen efter.	Begränsar skadorna av en icke fullt genomhärdad fog. Mindre reparationstid.
8	Krympning	Sjunker minimalt under härdningen.	Mindre spill
9	Slipning	Lätt att slipa Sätter inte igen slip pappret	Kortare arbetstid Mera ekonomiskt
10	Lång hållbarhet	18 månaders hållbarhet vid 0°-26°C i torr luft. Efter öppnandet i flera månader Bör icke utsättas för frost	Den långa hållbarheten ökar efterfrågan Ekonomisk och lätt att sälja som följd av det minimala spillet
11	Fog bredder	Kan användas till fogar med bredd mellan 3 och 10 mm	Vackert utseende Mindre material förbrukning Mer ekonomiskt
12	Fog djup	Fogens djup kan vara större än bredden och nåten bör fyllas helt till botten. Nåt tejp rekommenderas.	Ett teak däck livstid förlängs om nåten är fylld helt ner till botten. Bättre för kunden.
13	Frakt/försändelse	TDS SIS-440 är klassificerat som icke farligt gods	Reducerade frakt kostnader
14	Världsomfattande teknisk rådgivning	Fraktas över hela världen	TDS personal är båtbyggare, de har varit i däck branschen i många år. Snabba svar på alla typer av frågor om teak däck, fogning och underhåll.

## ANDRA ANVÄNDNINGSMÖJLIGHETER

- \* Tätning och limning av diverse däck utrustning
- \* Limning av teak däck
- \* Montering och tätning fönster rutor
- \* Också lämpligt till däck av andra trä sorter
- \* Konstruktioner
- \* Utom- och inomhus golv med maritimt utseende

## ANDRA ANVÄNDARE AV SIS-440 CAULKING

- \* Båtbyggare
- \* Reparations varv
- \* Hamnar/marinor
- \* Privata båtägare
- \* Kryssningsfartyg / varv
- \* Golvläggare, timmermän och snickare

### HF MARIN SWEDEN AB

Båtbyggarevägen 3 681 95 Kristinehamn  
Phone: 0550 - 77 11 11 Mobil: 0739- 20 77 44  
info@hfmarinSweden.se www.hfmarinSweden.se



**HF Marin Sweden AB**